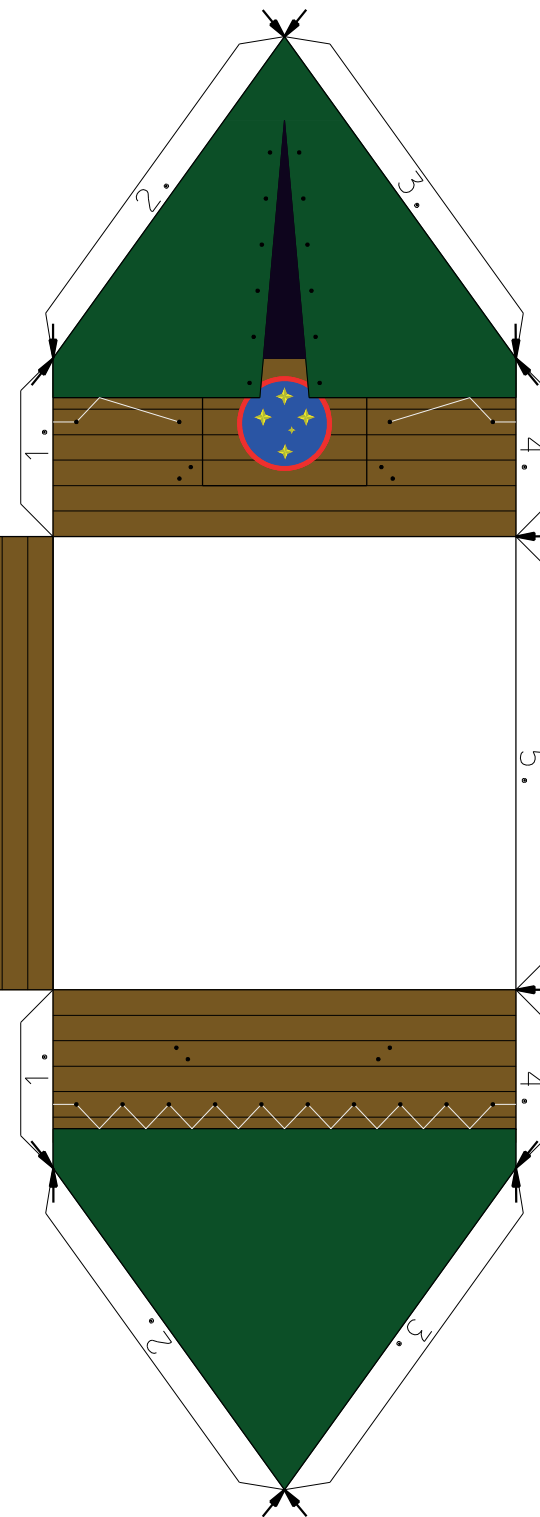
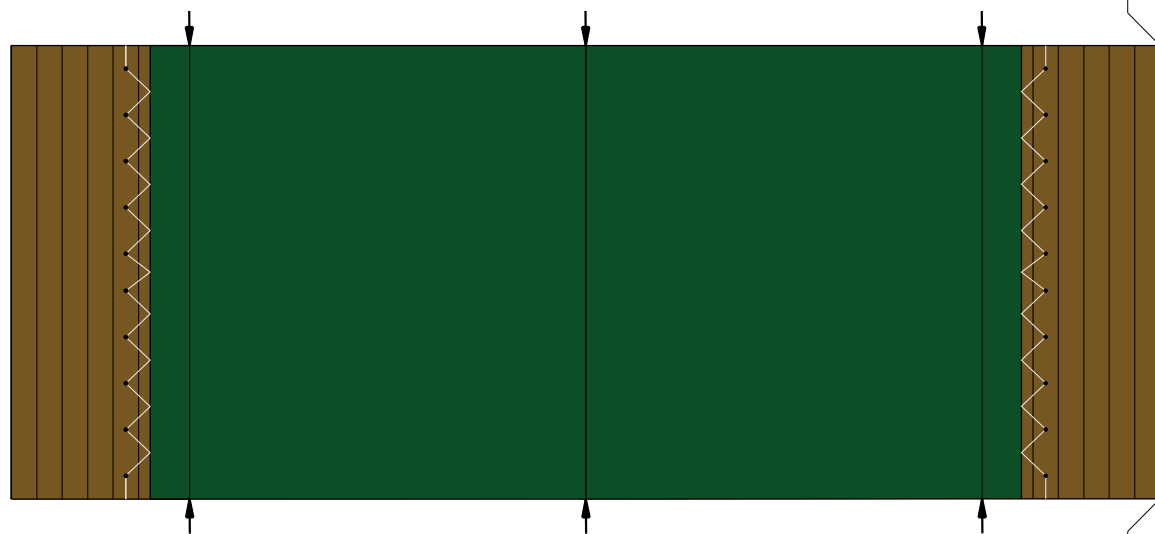


Podsada vz. 27 – vystřihovánka

Jednodušší verze



Návod na sestavení:

Návod na sestavení:

1. Narýhuj hrany podle černých šipek tupou stranou nože, nůžek, atd.
2. Co nejpřesněji vystřižni
3. Podél narýhovaných hran předem ohni jednotlivé části
4. Podle pořadí vždy natři lepidlem jen jednu chlopeň (nebo dvojici chlopní) lepidlem a přilep na místo